

APPARTEMENT A401

 T2
 R+4

Surfaces Habitables

Nom	Surface
Séjour - Cuisine	25.37 m ²
Chambre 01 (principale)	12.00 m ²
Salle d'eau	4.81 m ²
Entrée	4.11 m ²

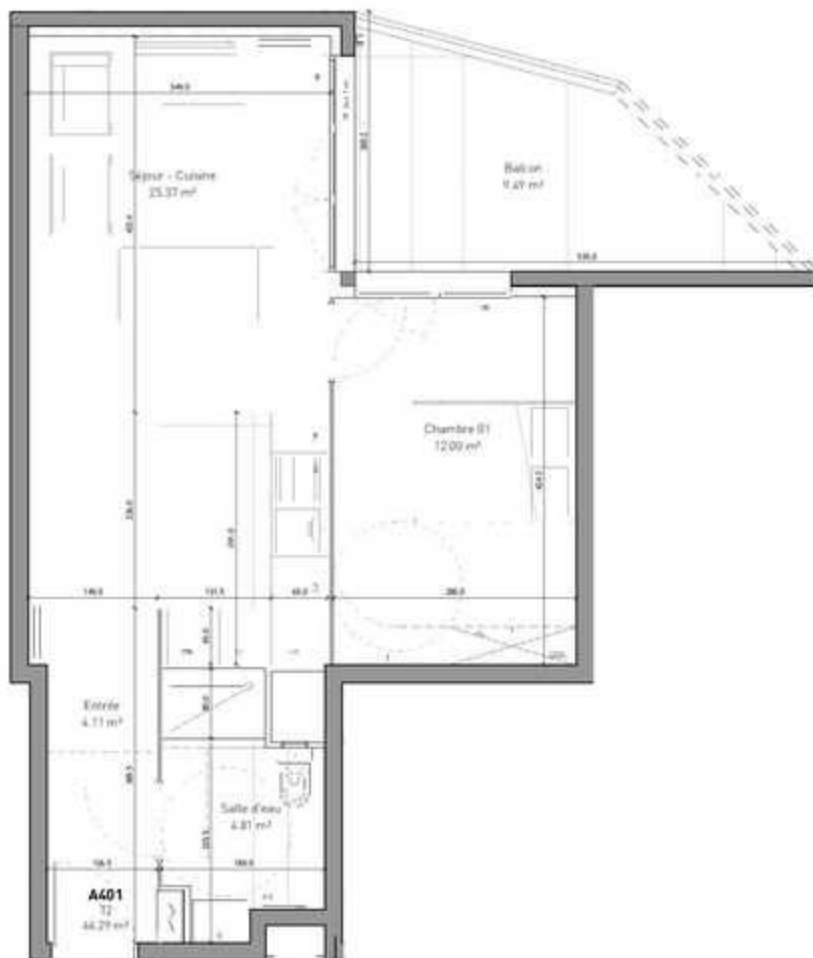
 Surface totale 44.29 m²
Surfaces Annexes

Nom	Surface
Balcon	9.49 m ²

Surface totale 9.49 m²

Legende

CUI	Cuisinière
LV	Lave-vaisselle
LL	Lave-linge
F	Frigidaire
TR	Téléviseur
	Système électrique
PF	Poutre - Plafond
F	Foyers
VR	Ventilateur
PL	Plaque
EP	Équipement pour handicapés
SS	Placard / armoire
	Plancher
	Revêtement
RP	Robinet de passage

**LAMBERT
LÉNACK**

**Meudon - Pointe de
Trivaux**
 lots 7A, 4B1 et 4B2.

Construction de 38 logements.


Quartz

Nota

- En l'absence de données architecturales, les surfaces indiquées sont approximatives. Elles peuvent varier.
- Les surfaces et les lignes indiquées sont mesurées sur les plans d'architecture sans tenir compte des déformations dues aux déformations.
- Les surfaces, les volumes, les hauteurs, les longueurs, les largeurs, les hauteurs, les épaisseurs, les volumes, les hauteurs et les longueurs ne sont pas figurés.
- Les dimensions indiquées sur les plans d'architecture ne sont pas forcément exactes. Elles sont données à titre indicatif.
- Les surfaces indiquées sont des surfaces approximatives de référence pour les travaux de construction et ne sont pas à prendre en compte pour les travaux de finition.
- Les surfaces habitables sont mesurées sur les plans d'architecture.
- Les équipements mentionnés sur les plans d'architecture ne sont pas fournis.
- La ligne indiquée dans le plan d'architecture est la limite de la parcelle cadastrale. La ligne est en rouge.
- Le montage des murs et des sols de la structure de la construction, ainsi que les autres équipements, sont indiqués sur les plans d'architecture.



Date 17/12/2020

Echelle Graphique

