

APPARTEMENT A506
**T1
R+5**

Surfaces Habitables

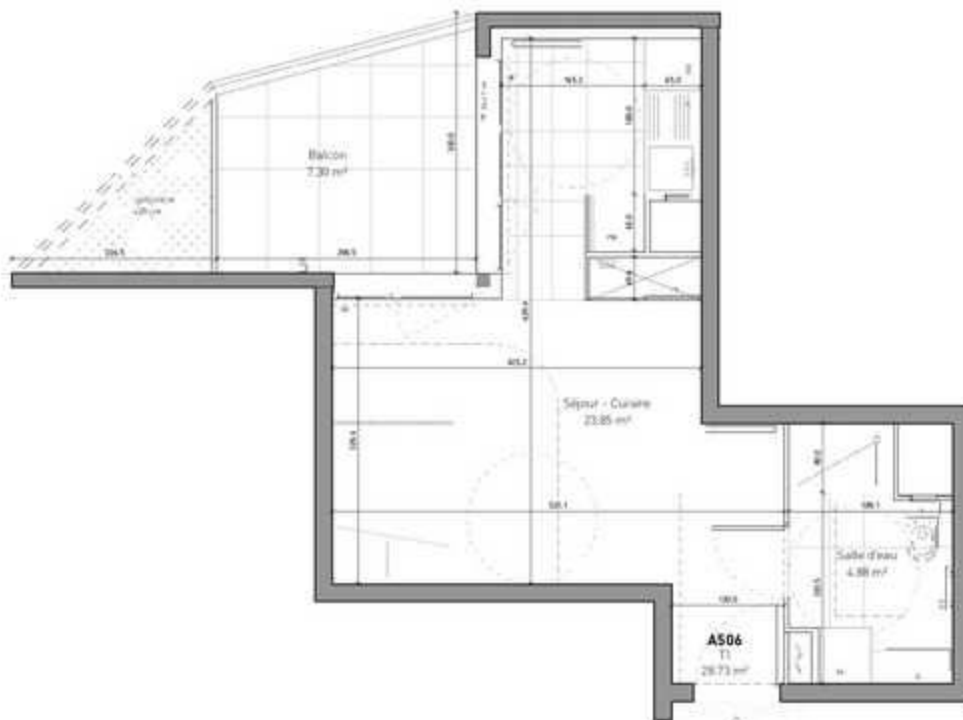
Nom	Surface
Séjour - Cuisine	23.85 m ²
Salles d'eau	4.88 m ²

Surface totale 28.73 m²
Surfaces Annexes

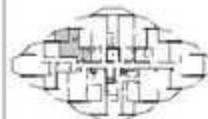
Nom	Surface
Balcon	7.30 m ²

Surface totale 7.30 m²
Legende

CUI	Cloison
LV	Lame vitrée
LL	Lame bois
F	Faïence
TR	Tritré
	Système électrique
PF	Poutre - Plafond
F	Ferme
VR	Ventilateur
PL	Plaque
EP	Équipement électroménager
SS	Plaque sanitaire / Toiture
	Escalier - rampe
	Rampant
	Porte
RP	Régulateur de pression

**LAMBERT
LÉNACK**

**Meudon - Pointe de
Trivaux**
lots 7A, 4B1 et 4B2.

Construction de 38 logements.


Quartz

Nota

- En fonction des relevés et des plans, des modifications des surfaces ont été apportées au plan.
- Les surfaces et les lignes indiquées sont mesurées en mètres jusqu'à un décimètre sans tenir compte des arrondis.
- Les surfaces, les portes, fenêtres, portes, sont mesurées à l'intérieur des locaux, portes et fenêtres.
- Les surfaces, portes, fenêtres, portes, sont mesurées à l'extérieur des locaux, portes et fenêtres.
- Les surfaces, portes, fenêtres, portes, sont mesurées à l'intérieur des locaux, portes et fenêtres.
- Les surfaces, portes, fenêtres, portes, sont mesurées à l'extérieur des locaux, portes et fenêtres.
- Les surfaces, portes, fenêtres, portes, sont mesurées à l'intérieur des locaux, portes et fenêtres.
- Les surfaces, portes, fenêtres, portes, sont mesurées à l'extérieur des locaux, portes et fenêtres.
- Les surfaces, portes, fenêtres, portes, sont mesurées à l'intérieur des locaux, portes et fenêtres.
- Les surfaces, portes, fenêtres, portes, sont mesurées à l'extérieur des locaux, portes et fenêtres.


Date 17/12/2020

Échelle Graphique
