

APPARTEMENT A606
**T1
R+6**

Surfaces Habitables

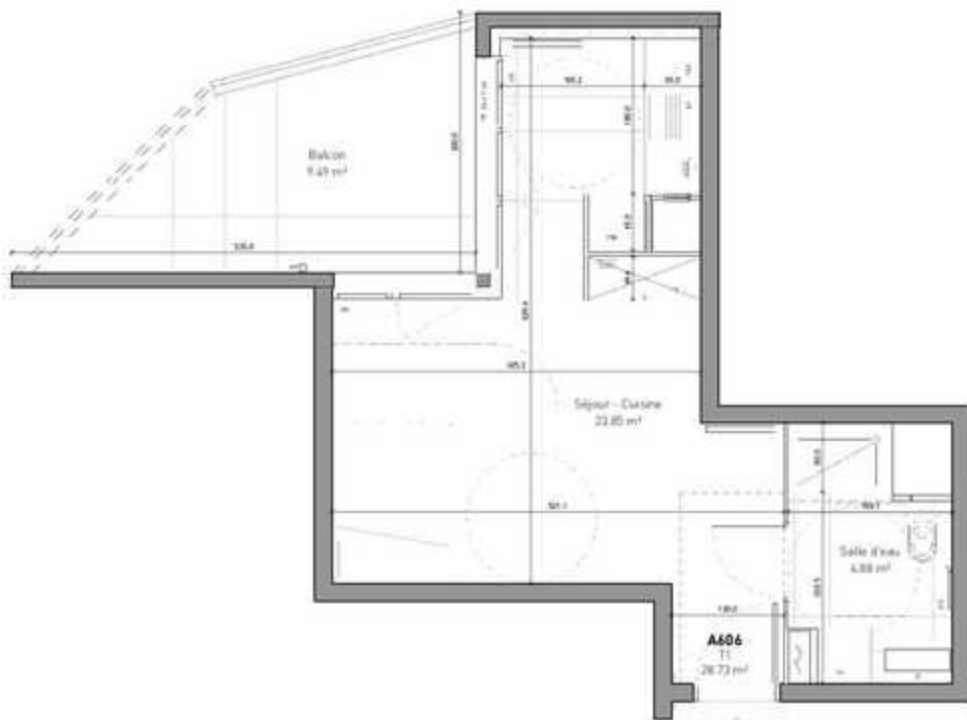
Nom	Surface
Séjour - Cuisine	23.85 m ²
Salles d'eau	4.88 m ²

Surface totale 28.73 m²
Surfaces Annexes

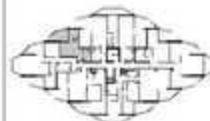
Nom	Surface
Balcon	9.49 m ²

Surface totale 9.49 m²
Legende

CUI	Cloison
LV	Lame vitrée
LL	Lame bois
F	Faïence
TR	Tapis
	Système électrique
PF	Poutre - Plafond
F	Ferme
VR	Ventilateur
PL	Plaque
EP	Équipement électroménager
SS	Plaque sanitaire / Toiture
	Escalier - rampe
	Rampant
	Porte
RP	Régulateur de chauffage

**LAMBERT
LÉNACK**

**Meudon - Pointe de
Trivaux
lots 7A, 4B1 et 4B2.**

Construction de 38 logements.


Quartz

Nota

- En fonction des relevés et des plans, des modifications ont pu être effectuées. Les surfaces et les volumes indiqués sont approximatifs et ne constituent pas un engagement de l'architecte.
- Les surfaces et les volumes indiqués sont approximatifs et ne constituent pas un engagement de l'architecte.
- Les surfaces et les volumes indiqués sont approximatifs et ne constituent pas un engagement de l'architecte.
- Les surfaces et les volumes indiqués sont approximatifs et ne constituent pas un engagement de l'architecte.
- Les surfaces et les volumes indiqués sont approximatifs et ne constituent pas un engagement de l'architecte.
- Les surfaces et les volumes indiqués sont approximatifs et ne constituent pas un engagement de l'architecte.
- Les surfaces et les volumes indiqués sont approximatifs et ne constituent pas un engagement de l'architecte.
- Les surfaces et les volumes indiqués sont approximatifs et ne constituent pas un engagement de l'architecte.
- Les surfaces et les volumes indiqués sont approximatifs et ne constituent pas un engagement de l'architecte.
- Les surfaces et les volumes indiqués sont approximatifs et ne constituent pas un engagement de l'architecte.


Date 17/12/2020
Échelle Graphique
