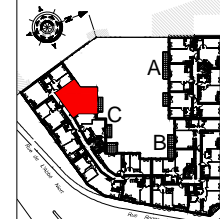
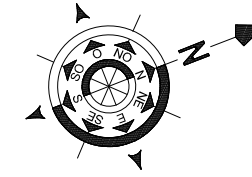


SCCV LE BLANC MESNIL RUE DE L'ABBE NIORT  
 16 à 20 avenue de la Défense du Bourget,  
 13 et 15 rue de l'Abbé Niort

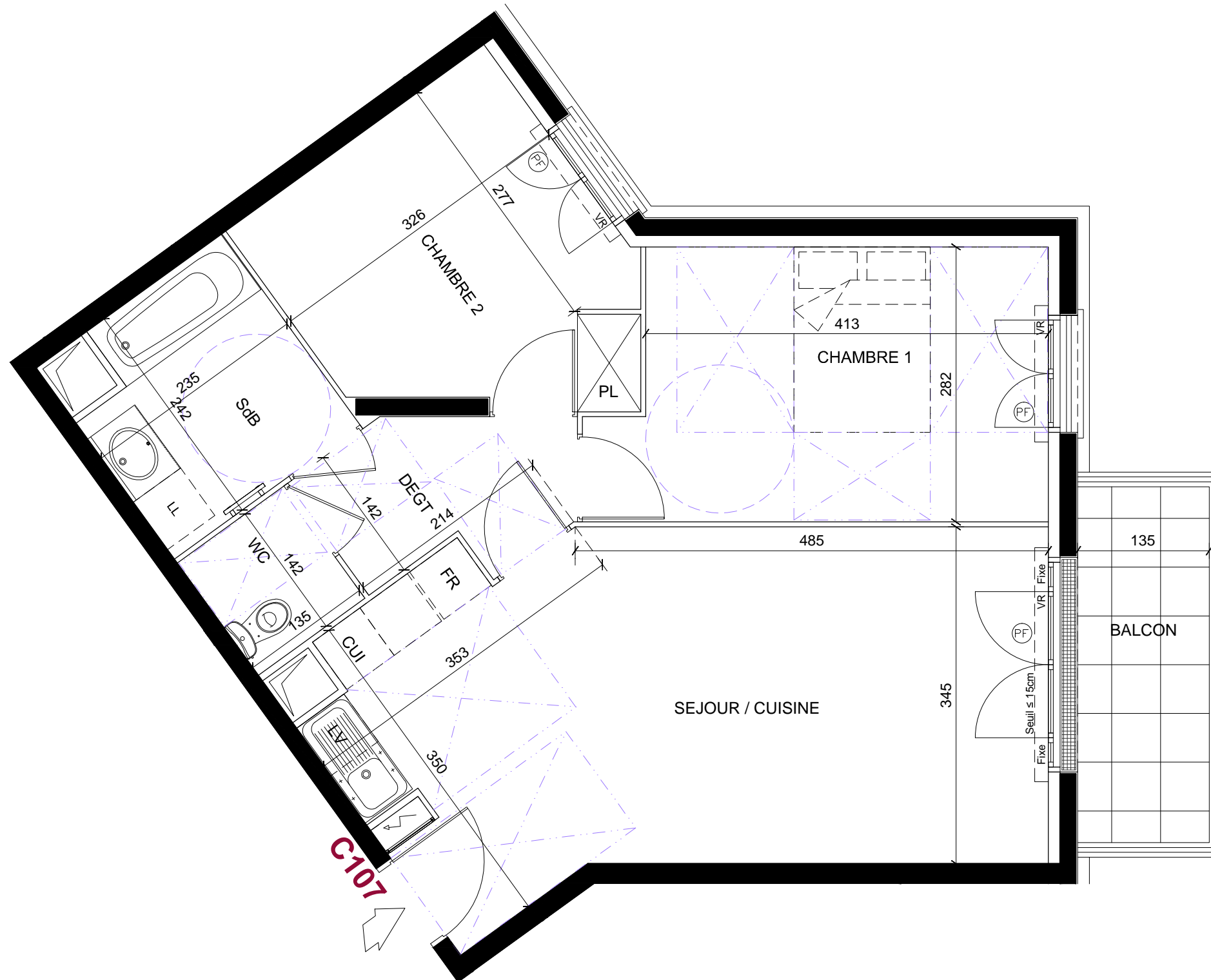
# Speedbird

## Le Blanc-Mesnil



**Speedbird**  
 Bâtiment C  
 Lot C107 - 3 pièces  
 1er Etage

16 à 20 avenue de la Défense du Bourget, 13 et 15 rue de l'Abbé Niort  
 LE BLANC-MESNIL ( 93150)



### TABLEAU DE SURFACES

SEJOUR / CUISINE	24.80 m <sup>2</sup>
DEGAGEMENT	3.80 m <sup>2</sup>
CHAMBRE 1	12.35 m <sup>2</sup>
CHAMBRE 2	10.25 m <sup>2</sup>
SALLE DE BAINS	5.25 m <sup>2</sup>
WC	1.90 m <sup>2</sup>
<b>SURFACES HABITABLES</b>	<b>58.35 m<sup>2</sup></b>
BALCON	4.90 m <sup>2</sup>
<b>SURFACES PRIVATIVES</b>	<b>63.25 m<sup>2</sup></b>

LEGENDE :		PF	Porte-fenêtre
VB	Volet battant	F	Fenêtre
VR	Volet roulant	FAV	Fenêtre allège vitrée
	Radiateur sèche-serviettes		
	Tableau électrique		
	Soffite ou faux-plafond		

INDICE : R      DATE : 12 JUN 2018

*Des modifications sont susceptibles d'être apportées à ce plan, en fonction des nécessités techniques ou réglementaires. Les surfaces, côtes, niveaux intérieurs et extérieurs sont approximatifs, les retombées, faux-plafonds, gaines, équipements sanitaires, et dimensions des carrelages sont figurés à titre indicatif, et peuvent subir des modifications, changement d'emplacement, ou ajout. Les appareils ménagers, meubles, et végétaux ne sont pas fournis. La surface de chaque pièce est calculé avec son éventuel placard. Le nombre, le positionnement et le dimensionnement des radiateurs ne sont pas définitifs et dépendront du résultat d'étude thermique.*

